

¿Qué hago después de 4º de E.S.O.?

CUADERNILLO DE ORIENTACIÓN

IES "Cinca Alcanadre"
Alcolea de Cinca
(Huesca)



La información que se recoge a continuación tiene por objeto que conozcas mejor el sistema educativo actual y las opciones que se abren para ti a partir del próximo curso.

Por eso, es importante que te informes bien y que escojas entre las diferentes opciones que se te presentan después de un proceso de toma de decisiones consciente y responsable, en el que tengas en cuenta tanto la oferta existente como tus propios intereses, motivaciones y capacidades.

En este proceso puede ayudarte tu familia, amistades o profesorado, pero eres tú quien, en última instancia, debes tomar la decisión. No lo olvides.

Índice

1. ESTRUCTURA DEL SISTEMA EDUCATIVO ESPAÑOL.....	3
1.1. Enseñanzas de régimen general	
1.2. Enseñanzas de Régimen Especial	
1.3. Educación de Personas Adultas	
2. OPCIONES DESPUÉS DE 4º DE LA E.S.O.....	4
3. LA FORMACIÓN PROFESIONAL.....	6
3.1. Ciclos Formativos de Grado Medio	
3.2. Ciclos Formativos de Grado Superior	
4. EL BACHILLERATO.....	10
ANEXO I: CATÁLOGO DE TÍTULOS DE FORMACIÓN.....	13
PROFESIONAL DE ARAGON.	
ANEXO II. CFGM DE LA PROVINCIA DE HUESCA.....	15
ANEXO III: BACHILLERATOS LOMCE.....	17
ANEXO IV: PRELACIÓN MATERIAS 1º Y 2º BACHILLERATO.....	19
ANEXO V: PLAZOS ADMISIÓN Y MATRÍCULA.....	20
ANEXO VI: PARÁMETROS DE PONDERACIÓN DE ACCESO A.....	21
GRADOS DE LA UNIVERSIDAD DE ZARAGOZA	
ANEXO VII OFERTA GRADOS UNIVERSIDAD DE ZARAGOZA.....	22
ANEXO VIII. NOTAS DE CORTE UNIVERSIDAD ZARAGOZA.....	24
ANEXO IX. ADSCRIPCIÓN DE LAS FAMILIAS PROFESIONALES	
DE F. P. A LAS RAMAS DE CONOCIMIENTO.....	25
ANEXO X. DESCRIPCIÓN ENSEÑANZAS RÉGIMEN ESPECIAL.....	27

PREGÚNTATE
SI LO QUE ESTÁS
HACIENDO HOY TE
ACERCA AL LUGAR
EN EL QUE QUIERES
ESTAR MAÑANA

Walt Disney

1. ESTRUCTURA DEL SISTEMA EDUCATIVO ESPAÑOL

El sistema educativo no universitario se estructura en:

- a) Enseñanzas de régimen general.
- b) Enseñanzas de régimen especial.
- c) Educación de personas adultas.



1.1.- Enseñanzas de régimen general

Se ordenan de la siguiente forma:

- **Educación Infantil.** De 0 a 6 años.
- **Educación Primaria.** Con carácter general, de 6 a 12 años.
- **Educación Secundaria Obligatoria.** Con carácter general, de 12 a 16 años. Al término de esta etapa se obtendrá el título de Graduado en Educación Secundaria.
- **Bachillerato.** Con una duración de dos cursos (máxima cuatro de permanencia), tiene carácter voluntario. Al término del mismo se obtendrá el título de Bachiller.
- **Formación Profesional Específica. Organizada en Ciclos Formativos de Grado Medio y Ciclos Formativos de Grado Superior.** Al término de los mismos se obtendrá el título de Técnico y Técnico Superior respectivamente.

1.2.- Enseñanzas de Régimen Especial

- Enseñanzas Artísticas. Música y Danza, Arte Dramático, Artes Plásticas y Diseño.
- Enseñanzas de Idiomas. Estructuradas en tres niveles: básico, intermedio y avanzado.
- Enseñanzas deportivas. Deportes de montaña y escalada, Deportes de invierno y Fútbol y fútbol sala.

Si quieres información más detallada sobre Enseñanzas de Régimen Especial díselo a tu tutor/ a.

1.3.- Educación de Personas Adultas

Ofrecen la oportunidad a la población adulta (mayor de 18 años o excepcionalmente de 16, con contrato de trabajo) de adquirir las titulaciones del sistema educativo, formarse para el empleo o adquirir conocimientos para el desarrollo personal y social, en las modalidades presencial o a distancia, mediante el uso de las nuevas tecnologías.

Si quieres información más detallada sobre Educación de Personas Adultas díselo a tu tutor/ a.

2.- OPCIONES DESPUÉS DE 4º DE LA E.S.O.

Al finalizar el último curso de la Enseñanza Secundaria, básicamente se pueden dar dos situaciones: que hayas obtenido el título o que no lo hayas logrado.

Con el título de Graduado en Educación Secundaria, las principales opciones académicas a las que puedes optar son:

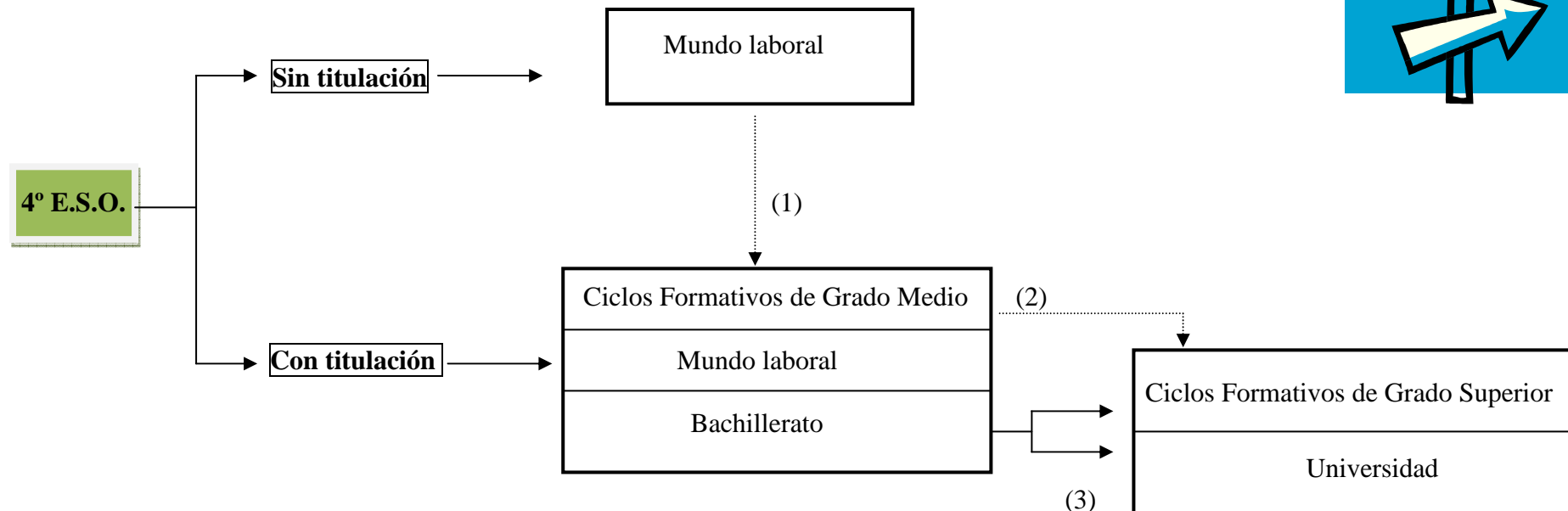
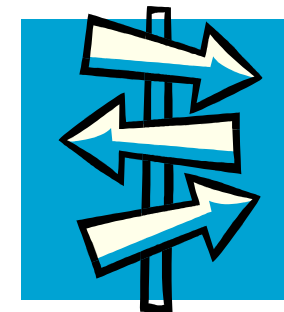
- Ciclos Formativos de Grado Medio.
- Bachillerato.

Sin embargo, en el caso de **no haber obtenido el título**, puedes optar por:

- Repetir curso (en principio es lo preferible, para conseguir la titulación básica).
Excepcionalmente se puede repetir una segunda vez en 4º si no ha repetido en los cursos anteriores de la etapa.

A continuación analizaremos cada una de estas opciones para que puedas valorarlas.

¿Qué hago después de 4º de E.S.O.?



(1) Prueba de acceso para mayores de alumnos con 17 años a fecha 31 de diciembre 2016.

Si cumples el requisito debes matricularte. **Pregunta a tu Tutor/a, te facilitará la información**

(2) Prueba de acceso para mayores de 19 años (o de 18 si se está en posesión del Título de Técnico de la misma familia).

(3) Pruebas de acceso a la Universidad (P.A.U.)

3.- LA FORMACIÓN PROFESIONAL

La Formación Profesional tiene como objeto ofrecer al alumno/a una preparación que le capacite para el desempeño de las diversas profesiones, el acceso al empleo y la participación activa en la vida social, cultural y económica. Abarca un conjunto de ciclos formativos con una organización modular, de duración variable.

Cuando hablamos de organización modular nos estamos refiriendo a que **los ciclos formativos se organizan en módulos**, término que podríamos considerar equivalente al de área, materia o asignatura.

Todos los ciclos formativos, además de los otros módulos, tienen los dos siguientes:

- Formación y Orientación Laboral (F.O.L.)
- Formación en Centros de Trabajo (F.C.T.), que se realiza al final del ciclo formativo y consiste en prácticas pre-profesionales en empresas, programadas por los centros docentes y las mismas empresas.

Cada centro ofrece unos ciclos formativos concretos, no todos, por lo que a la hora de tomar una decisión deberás tener en cuenta tus capacidades e intereses y otros factores como el lugar donde puedes cursar los ciclos que prefieres.

Hay una **falsa creencia** muy extendida de que en la Formación Profesional **no hay que estudiar**. Esto no es cierto. Si bien es verdad que los ciclos formativos poseen un importante componente de formación práctica, también requieren la adquisición de contenidos más teóricos, que asociados a la práctica, permiten la formación de verdaderos profesionales.

Los ciclos formativos se organizan en 26 familias profesionales y, dentro de éstas, encontramos dos niveles:

- Formación Profesional Específica de Grado Medio.
- Formación Profesional Específica de Grado Superior.

En el ANEXO I encontrarás una relación de todos los Títulos de Formación Profesional que existen en la Comunidad de Aragón. En el anexo II figuran todos los CFGM que se imparten en la provincia de Huesca.

3.1.- Ciclos Formativos de Grado Medio

El **acceso** a estos Ciclos se puede realizar de dos modos:

- **Acceso directo:** con el Título de Graduado en Educación Secundaria. Nota media de...
 - 70% de las plazas ofertadas a los solicitantes que acceden por poseer el Título en ESO.

- Grupo 2: 15% de las plazas ofertadas a los solicitantes que acceden por poseer un Título de Formación Profesional Básica o tener superados los Módulos obligatorios de un Programa de Cualificación Profesional Inicial.
- Grupo 3: 15% de las plazas ofertadas a los solicitantes que acceden por tener otros requisitos de los siguientes requisitos: superado una prueba de acceso a la universidad para mayores de 25 años, Título de Bachiller, título universitario, título de Técnico o de Técnico Superior de Formación Profesional.

En el caso de no cubrirse las plazas ofertadas en alguno de los grupos, las vacantes se adjudicarán de forma proporcional al resto de los grupos.

- **Acceso mediante una prueba.** Para presentarte deberás tener, al menos, 17 años cumplidos a 31 de diciembre del 2016.

El contenido de la prueba consta de tres partes:

- Parte Socio-Lingüística.
- Parte Matemática
- Parte Científico-Técnica.

La **duración** de los Ciclos Formativos de Grado Medio es variable según cada ciclo concreto. Suele expresarse en horas de formación y oscila entre 1.300 y 2.000 horas. Hay que tener en cuenta que, normalmente, al final del ciclo (generalmente el último trimestre) se realiza el módulo de formación en centros de trabajo (FCT), por lo que los ciclos suelen durar entre un curso y un trimestre y dos cursos académicos. Con las modificaciones que se están produciendo actualmente, la tendencia es que todos los ciclos formativos de grado medio tengan una duración de dos cursos.

Titulación: Una vez superado un Ciclo Formativo de Grado Medio se recibe el título de **TÉCNICO**, con el que se puede acceder al mundo laboral. **El ACCESO a un ciclo de GRADO SUPERIOR desde este curso será DIRECTO desde un ciclo de grado medio.** Existe un **Orden de Preferencia** (Grado 3 = máxima; grado 2 = media; grado 3 = mínima) para solicitar este **acceso directo**, por lo cual es **MUY IMPORTANTE** clarificar el Ciclo Formativo de Grado Superior que quiero hacer para elegir bien el Ciclo Formativo de Grado Medio y no tener problemas de acceso posteriormente. La idea básica para tener máxima preferencia es que la familia profesional del Ciclo Formativo de Grado Superior provenga de un Ciclo Formativo de Grado Medio de la misma familia.

Si tienes alguna duda o pregunta sobre el grado de preferencia, pregunta a tu tutor/ a.

CICLOS FORMATIVOS DE GRADO MEDIO

ACCESO: Graduado en Educación Secundaria o mediante prueba.

DURACIÓN: Variable (entre uno y dos cursos).

TITULACIÓN: Técnico.

POSIBILIDADES POSTERIORES: Mundo laboral o CFGS (acceso directo).

3.2.- Ciclos Formativos de Grado Superior

El **acceso** a estos Ciclos se puede realizar de dos modos:

- **Acceso directo:** con el Título de Bachiller.
 - Grupo 1: 60% de las plazas ofertadas a los solicitantes que acceden por poseer el Título de Bachiller o equivalente a efectos académicos.
 - Grupo 2: 20 % de las plazas ofertadas a los solicitantes que acceden por poseer un Título de Técnico de Formación Profesional.
 - Grupo 3: 20% de las plazas ofertadas a los solicitantes que acceden por tener alguno de los siguientes requisitos: Haber superado una prueba de acceso a la universidad para mayores de 25 años, título universitario, título de Técnico Superior de Formación Profesional.

En el caso de no cubrirse las plazas ofertadas en alguno de los grupos, las vacantes se adjudicarán de forma proporcional al resto de los grupos.

- **Acceso mediante una prueba.** Para poder realizarla hay que tener 19 años de edad o cumplirlos en el año natural de celebración de la prueba. Sin embargo, quienes acrediten estar en posesión del título de técnico (Grado Medio) de la misma familia profesional, pueden acceder a la prueba si tienen cumplidos 18 años en el año en que se celebra la prueba.

La prueba consta de dos partes:

- *Parte común:* Lengua Castellana y Literatura, Lengua Extranjera y Matemáticas.
- *Parte específica:* diferente según el ciclo.

En algunos centros educativos se puede realizar un curso de preparación a las pruebas de acceso a los ciclos formativos de grado superior. La calificación de este curso, multiplicada por 0,15 se añadirá a la nota media de los ejercicios de la prueba para calcular la nota final de la prueba de acceso.

La **duración** de los Ciclos Formativos de Grado Superior es variable según cada ciclo concreto. Suele expresarse en horas de formación y oscila entre 1.300 y 2.000 horas. Hay que tener en cuenta que, normalmente, al final del ciclo (uno o dos trimestres) se realiza el módulo de formación en centros de trabajo (FCT), por lo que, en general, los ciclos duran entre un curso y un trimestre y dos cursos académicos. Con las modificaciones que se están produciendo actualmente, la tendencia es que todos los ciclos formativos de grado superior tengan una duración de dos cursos.

Titulación: Una vez superado un Ciclo Formativo de Grado Superior se recibe el título de **TÉCNICO SUPERIOR**, con el que se puede acceder al mundo laboral o acceder a los estudios universitarios relacionados con el ciclo que se haya cursado.

CICLOS FORMATIVOS DE GRADO SUPERIOR
ACCESO: Título de Bachiller o mediante prueba.
DURACIÓN: Variable (entre uno y dos cursos).
TITULACIÓN: Técnico Superior.

POSIBILIDADES POSTERIORES: Mundo laboral, Universidad.

ADMISIÓN A LAS ENSEÑANZAS DE GRADO:

Desde UN CICLO FORMATIVO DE GRADO SUPERIOR, Si el número de solicitudes es superior al de plazas la nota de admisión se calculará con la siguiente fórmula:

$$\text{Nota de admisión} = \text{NMCF} + a * \text{M1} + b * \text{M2} \text{ (opcional presentarse)}$$

NMCF: Nota Media del Ciclo Formativo de Grado Superior

M1, M2: Las dos mejores calificaciones de las materias superadas de la fase específica de la P.A.U.

a, b: Parámetros de ponderación de las materias de la fase específica (generalmente 0,1; podrá ser 0,2 si así lo estiman las Universidades).

Es decir, las Universidades podrán dar mayor importancia a alguna de las materias de las P.A.U., de forma que éstas tengan más peso en el cálculo de la nota final de las pruebas. En el **anexo V** figuran los parámetros de ponderación para los distintos grados y asignaturas de la Universidad de Zaragoza que en las P.A.U. Éstos pueden variar en cada Universidad.

4. EL BACHILLERATO

El bachillerato es una etapa educativa no obligatoria que tiene una triple **finalidad**: Formación General, Orientación y Preparación para estudios superiores (Grados Universitarios y Ciclos Formativos de Grado Superior).

Acceso

En el centro adscrito su I.E.S. preferente.

En otros centros, valoración del expediente académico, nota media aritmética, con dos decimales, de las calificaciones correspondientes a todas las áreas o materias, excepto religión, del último curso evaluado de la educación secundaria obligatoria.

Estructura

El Bachillerato se extiende a lo largo de dos cursos académicos. Abarca **tres modalidades** que tienen como objetivo proporcionar una formación más especializada para la posterior incorporación a estudios superiores y a la actividad profesional. Estas modalidades son:

- Ciencias
- Humanidades y Ciencias Sociales (con dos itinerarios)
- Artes

Estos tres itinerarios, a su vez, están relacionados con: los grandes campos del saber, los Ciclos Formativos Profesionales de Grado Superior, las Grados Universitarios y los Estudios Profesionales de Música y Danza.

Titulación

Para obtener el *Título de Bachiller* en 2018/ 19 será necesaria la superación de la evaluación final de Bachillerato, así como una calificación final de Bachillerato igual o superior a 5 puntos sobre 10. La calificación final de esta etapa de deducirá de la siguiente ponderación:

- 60 % la media de las calificaciones obtenidas en cada una de las materias cursadas en Bachillerato.
- 40 % la nota obtenida en la evaluación final de Bachillerato.

La evaluación positiva en todas las materias de Bachillerato sin haber superado la evaluación final de esta etapa dará derecho al alumno a obtener un certificado.

El título de Bachiller facultará para acceder a la Formación Profesional de Grado Superior y a los estudios universitarios. En este último caso, además de obtener el título de Bachiller, será necesario aprobar las Pruebas de Acceso a la Universidad, popularmente conocidas como selectividad.

BACHILLERATO
ACCESO: Graduado en Educación Secundaria.
DURACIÓN: Dos cursos.
MODALIDADES: Artes, Ciencias y Humanidades y Ciencias Sociales.
TITULACIÓN: Bachiller.
POSIBILIDADES POSTERIORES: Ciclo Formativo de Grado Superior, Universidad.

Pruebas de Acceso a la Universidad

Las pruebas de acceso a la Universidad permitirán cursar estudios Universitarios de Grado a aquel alumnado que lo desee, una vez obtenido el título de Bachiller. Dichas pruebas constan de una parte general y otra específica, ésta última con carácter voluntario. La estructura de la prueba es la siguiente:

FASE GENERAL (Obligatoria)	Ejercicios	1	Lengua Castellana y Literatura
		2	Historia de la Filosofía
		Elegir una	Historia de España
		3	Lengua Extranjera
		4	Una asignatura de modalidad
FASE ESPECÍFICA (voluntaria)	Materias de modalidad. Hasta un máximo de cuatro asignaturas, se hayan cursado o no en el Bachillerato.		

SUPERACIÓN:

- La prueba se considerará superada si se obtiene, al menos, un 5 en la media ponderada de la nota media de bachillerato (60%) y la calificación de la fase general (40%).
- Será necesario obtener un mínimo de 4 en la fase general.
- La superación de la fase general tendrá validez indefinida. Las de la fase específica durante los dos cursos académicos siguientes a la superación de las mismas.
- Los estudiantes podrán presentarse en sucesivas convocatorias para mejorar la calificación de la fase general o de cualquiera de las materias de la fase específica. Se considerará la nueva calificación si es superior a la anterior.

ADMISIÓN A LAS ENSEÑANZAS DE GRADO:

Desde BACHILLERATO, Si el número de solicitudes es superior al de plazas la nota de admisión se calculará con la siguiente fórmula:

$$\text{Nota de admisión} = 0,6 \text{ NMB} + \text{O}, 4 * \text{CFG} + \text{a} * \text{M1} + \text{b} * \text{M2}$$

NMB: Nota Media de Bachillerato.

CFG: Calificación de la fase general.

M1, M2: Las dos mejores calificaciones de las materias superadas de la fase específica.

a, b: Parámetros de ponderación de las materias de la fase específica (generalmente 0,1; podrá ser 0,2 si así lo estiman las Universidades).

Es decir, las Universidades podrán dar mayor importancia a alguna de las materias de las P.A.U., de forma que éstas tengan más peso en el cálculo de la nota final de las pruebas. En el **anexo V** figuran los parámetros de ponderación para los distintos grados y asignaturas de la Universidad de Zaragoza que en las P.A.U. Éstos pueden variar en cada Universidad.



ANEXO I: CATÁLOGO DE TÍTULOS DE FORMACIÓN PROFESIONAL DE ARAGON

FAMILIA PROFESIONAL	CICLOS FORMATIVOS DE GRADO MEDIO	CICLOS FORMATIVOS DE GRADO SUPERIOR
Actividades Físicas y Deportivas	Conducción de Actividades Físico-Deportivas en el Medio Natural	Animación de Actividades Físicas y Deportivas
Administración y Gestión	Gestión Administrativa	Administración y Finanzas Asistencia a la Dirección
Agraria	Producción Agropecuaria Jardinería y Floristería Aprovechamiento y Conservación del Medio Natural	Gestión y Organización de Empresas Agropecuarias Paisajismo y Medio Rural Gestión Forestal del Medio Natural.
Artes Gráficas	Impresión Gráfica Preimpresión Digital.	Diseño y Edición de Publicaciones Impresas y Multimedia.
Artes y Artesanía	No implantadas en Aragón	
Comercio y Marketing	Actividades Comerciales	Transporte y Logística Comercio Internacional Gestión de Ventas y Espacios Comerciales Marketing y Publicidad.
Edificación y Obra Civil	Obras de Interior, Decoración y Rehabilitación. Construcción. Operación y Mantenimiento de Maquinaria de Construcción	Proyectos de Edificación Proyectos de Obra Civil. Realización y Planes de Obra
Electricidad y Electrónica	Equipos Electrónicos de Consumo Instalaciones Eléctricas y Automáticas Instalaciones de Telecomunicaciones	Mantenimiento Electrónico. Sistemas Electrotécnicos y automatizados. Automatismos y Robótica Industrial Sistemas de Telecomunicaciones e Informáticos.
Energía y Agua		Eficiencia Energética y Energía Solar Térmica Energías Renovables
Fabricación Mecánica	Mecanizado Soldadura y Calderería	Construcciones Metálicas Diseño en Fabricación Mecánica Programación de la Producción en Fabricación Mecánica Programación de la Producción en Moldeo de Metales y Polímeros
Hostelería y Turismo	Cocina y Gastronomía Servicios en Restauración	Agencias de Viajes y Gestión de Eventos Gestión de Alojamientos Turísticos Guía, Información y Asistencia Turísticas Dirección de Servicios de Restauración Dirección de Cocina
Imagen Personal	Estética y Belleza Peluquería y Cosmética Capilar	Asesoría de Imagen Personal y Corporativa. Estética Integral y Bienestar. Estilismo y Dirección de Peluquería

Imagen y Sonido	Laboratorio de Imagen Video, Disc-Jockey y Sonido	Iluminación, Captación y Tratamiento de la Imagen. Producción de Audiovisuales y Espectáculos Realización de Proyectos de Audiovisuales y Espectáculos Sonido para Audiovisuales y Espectáculos. Animaciones 3D, Juegos y Entornos Interactivos.
Industrias Alimentarias	Elaboración de Productos Alimenticios Aceites de Oliva y Vinos Panadería, Repostería y Confitería	Procesos y Calidad en la Industria Alimentaria Vitivinicultura
Industrias Extractivas	No implantadas en Aragón	
Informática y Comunicaciones	Sistemas Microinformáticos y Redes	Administración de Sistemas Informáticos en Red Desarrollo de Aplicaciones Multiplataforma Desarrollo de Aplicaciones Web
Instalación y Mantenimiento	Mantenimiento Electromecánico. Instalaciones Frigoríficas y de Climatización Instalación de Producción de Calor	Mantenimiento de Instalaciones Térmicas y de Fluidos. Mecatrónica Industrial Prevención de Riesgos Profesionales
Madera, Mueble y Corcho	Instalación y Amueblamiento.	Diseño y Amueblamiento.
Marítimo - Pesquera	No implantadas en Aragón	
Química	Operaciones de Laboratorio Planta Química	Laboratorio de Análisis y de Control de Calidad Química Ambiental Química Industrial
Sanidad	Cuidados Auxiliares de Enfermería Farmacia y Parafarmacia Emergencias Sanitarias	Anatomía Patológica y Citología Dietética Documentación Sanitaria Higiene Bucodental Imagen para el Diagnóstico Laboratorio de Diagnóstico Clínico Prótesis Dentales Radioterapia Salud Ambiental
Seguridad y Medioambiente	Emergencias y Protección Civil.	
Servicios Socioculturales y a la Comunidad	Atención a Personas en Situación de Dependencia	Animación Sociocultural y Turística. Educación Infantil Integración Social Interpretación de la Lengua de Signos Promoción de Igualdad de Género.
Textil, Confección y Piel	Confección y Moda	Patronaje y Moda
Transporte y Mantenimiento de Vehículos	Carrocería Electromecánica de Vehículos Automóviles	Automoción Mantenimiento Aeromecánico
Vidrio y Cerámica	No implantadas en Aragón	

Si te interesa algún Ciclo Fomativo que no se imparte en la provincia de HUESCA o en ARAGÓN, contacta con tu tutor/ a para solicitar más información.

ANEXO II a. C.F.G.M. PROVINCIA DE HUESCA CURSO 2016 - 17

FAMILIA	CICLO FORMATIVO	CIUDAD
Actividades Físicas y Deportivas	AFD201 - Conducción en Actividades Físico-Deportivas en el Medio Natural	AINSA
Administración y Gestión	ADG201 - Gestión Administrativa	MONZON-FRAGA-BARBASTRO SARIÑENA-HUESCA-TAMARITE SABIÑANIGO-JACA
Agraria	AGA201 - Producción Agropecuaria	HUESCA
	AGA204 - Jardinería y Floristería	HUESCA
	AGA205 - Aprovechamiento y Conservación del Medio Natural.	HUESCA - JACA
Electricidad y Electrónica	ELE202 - Instalaciones Eléctricas y Automáticas	MONZON-BARBASTRO – HUESCA - SABIÑANIGO
Fabricación Mecánica	FME202 - Mecanizado	MONZON - TAMARITE
	FME203 - Soldadura y Calderería	HUESCA
Hostelería y Turismo	HOT201 - Cocina y Gastronomía	HUESCA - SAHÚN
	HOT203 - Servicios en Restauración	HUESCA - SAHÚN
Imagen Personal	IMP202 - Estética y Belleza	HUESCA
	IMP203 - Peluquería y Cosmética Capilar.	BINEFAR - HUESCA
Industrias Alimentarias	INA207 - Panadería, Repostería y Confitería	HUESCA
	INA201- Elaboración de productos alimenticios	BARBASTRO
Informática y Comunicaciones	IFC201 - Sistemas Microinformáticos y Redes	MONZON – HUESCA - SABIÑANIGO
Instalación y Mantenimiento	IMA201 – Mantenimiento Electromecánico.	HUESCA
	IMA202 - Instalaciones Frigoríficas y de Climatización.	BINEFAR
Química	QUI201 - Operaciones de Laboratorio	HUESCA
	QUI204 - Planta Química	MONZON
Sanidad	SAN201 - Cuidados Auxiliares de Enfermería	HUESCA - JACA
Servicios Culturales y a la Comunidad	SSC201 - Atención a Personas en Situación de Dependencia	BARBASTRO - HUESCA
Transporte y Mantenimiento de Vehículos	TMV201 - Carrocería	BARBASTRO
	TMV202 - Electromecánica de Vehículos Automóviles	HUESCA - JACA

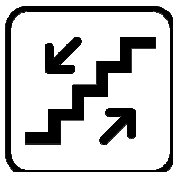
ANEXO II b.

IES QUE OFERTAN CFGM EN LA PROVINCIA DE HUESCA

AÍNSA. IES Sobrarbe	AFD201 - Conducción en Actividades Físico-Deportivas en el Medio Natural
BARBASTRO. IES Hermanos Argensola	ADG201 - Gestión Administrativa
BARBASTRO. IES Martínez Vargas	ELE203- Instalaciones de telecomunicación SSC201 - Atención a Personas en Situación de Dependencia. NOCTURNO TMV201 – Carrocería INA201- Elaboración de productos alimenticios (NOCTURNO, 3 años)
BINÉFAR IES Sierra San Quilez	IMP203 – Peluquería y Cosmética Capilar. IMA202 - Instalaciones Frigoríficas y de Climatización. IMA203- Instalaciones de producción de calor
FRAGA. IES Bajo Cinca	ADG201 - Gestión Administrativa
HUESCA. Alfred	IMP203 - Peluquería. PRIVADO
HUESCA. CFPE Arte-Miss	IMP202 - Estética y Belleza. PRIVADO IMP203 – Peluquería y Cosmética capilar. PRIVADO
HUESCA. IFPE Montearagón	AGA201 - Producción Agropecuaria AGA204 - Jardinería y Floristería AGA205 – Aprovechamiento y Conservación del Medio Natural. FME203 - Soldadura y Calderería SSC201 - Atención a Personas en Situación de Dependencia. DISTANCIA Y PRESENCIAL
HUESCA. CPIFP Pirámide	ELE202 - Instalaciones Eléctricas y Automáticas. DIURNO. NOCTURNO. A DISTANCIA IMA201 – Mantenimiento Electromecánico. QUI201 – Operaciones de Laboratorio
HUESCA. CPIFP San Lorenzo	HOT201 - Cocina y Gastronomía HOT203 - Servicios en Restauración INA207 - Panadería, Repostería y Confitería
HUESCA. IES Sierra de Guara	ADG201 - Gestión Administrativa. DISTANCIA Y PRESENCIAL IFC201 - Sistemas Microinformáticos y Redes SAN201 - Cuidados Auxiliares de Enfermería. DIURNO Y NOCTURNO TMV202 - Electromecánica de Vehículos Automóviles
JACA. IF Agroambiental	AGA205 – Aprovechamiento y Conservación del Medio Natural.
JACA. IES Pirineos	SAN201 - Cuidados Auxiliares de Enfermería TMV202 - Electromecánica de Vehículos Automóviles
JACA. Escuelas Pías	ADG201 - Gestión Administrativa
MONZON. IES Mor de Fuentes	IFC201 - Sistemas Microinformáticos y Redes QUI204 - Planta Química
MONZON. Santo Domingo Savio	ADG201 - Gestión administrativa ELE202 - Instalaciones Eléctricas y Automáticas FME202 - Mecanizado
SABIÑANIGO. IES Biello Aragón	ADG201 - Gestión administrativa ELE202 - Instalaciones Eléctricas y Automáticas
SABIÑANIGO. IES San Alberto Magno	IFC201- Sistemas microinformáticos y redes
SAHÚN Nta Sra de Guayente	HOT201 - Cocina y gastronomía HOT203 - Servicios en restauración
SARIÑENA IES Monegros	ADG201 - Gestión administrativa
TAMARITE DE LITERA IES la Litera	ADG201 - Gestión administrativa FME202 – Mecanizado

1º	ANEXO III a. BACHILLERATO				
	TRONCALES (4+2)		ESPECÍFICAS Y LIBRE CONFIGURACIÓN (EN FUNCIÓN DE LA OFERTA DEL CENTRO)		
	TRONCALES GENERALES (4)	TRONCALES DE OPCIÓN (Elegir 2)	ESPECÍFICAS OBLIGATORIAS	ESPECÍFICAS OPCIONALES (Elegir una de 4 h. y una de 1 h.) En ARTES (dos de 4h. y una de 1 h.)	
CIENCIAS	Lengua Castellana y Literatura I (3 h) Inglés I (3 h) Filosofía (3 h) Matemáticas I (4 h)		Física y Química (4 h) Biología y Geología (4 h) Dibujo Técnico I (4 h)	Educación Física (2) Cultura Científica (2)	Tecnología Industrial I (4) Francés I (4) Tecnología de la Información y Comunicación I (4) Anatomía aplicada (4) Materia troncal no cursada o específica de otra modalidad del curso correspondiente (4) Religión (1) Educación para la ciudadanía (1) Historia y Cultura de Aragón (1)
HUMANIDADES Y CIENCIAS SOCIALES	Lengua Castellana y Literatura I (3 h) Inglés I (3 h) Filosofía (3 h)	Historia del Mundo Contemporáneo (4 h) Griego I (4 h) Economía (4 h) Literatura Universal (4h)	Educación Física (2) Cultura Científica (2)	Francés I (4) Tecnología de la Información y Comunicación I (4) Materia troncal no cursada o específica de otra modalidad del curso correspondiente (4) Religión (1) Educación para la ciudadanía (1) Historia y Cultura de Aragón (1)	
	ITINERARIO HUMANIDADES Latín I (4 h)	ITINERARIO CC. SS. Matemáticas Aplicadas a las CCSS I (4 h)			
ARTES	Lengua Castellana y Literatura I (3 h) Inglés I (3 h) Filosofía (3 h) Fundamentos del Arte I (2 h)		OBLIGATORIA Cultura Audiovisual I (4 h.)	Educación Física (2)	Volumen (4) Francés I (4) Dibujo artístico I (4 h.) Dibujo Técnico I (4 h.) Tecnología de la Información y Comunicación I (4) Anatomía aplicada (4) Lenguaje y práctica musical (4 h.) Análisis musical I (4 h.) Materia troncal no cursada o específica de otra modalidad del curso correspondiente (4) Religión (1) Educación para la ciudadanía (1) Historia y Cultura de Aragón (1) Talleres artísticos (4h.)
		ELEGIR 1 Historia del Mundo Contemporáneo (4 h.) Literatura Universal (4 h.)			

2º	ANEXO III b. BACHILLERATO				
	TRONCALES (4+2)		ESPECIFICAS (EN FUNCIÓN DE LA OFERTA DEL CENTRO)		
	TRONCALES GENERALES (4)	TRONCALES DE OPCIÓN	Elegir dos materias (4 h. + 3 h.) o tres materias (3 h. + 3 h. + 1 h.)		
CIENCIAS	Lengua Castellana y Literatura II (4 h.) Inglés II (3 h.) Historia de España (3 h.) Matemáticas II (4 h.)	ELEGIR 2 Física (4 h.) Química (4 h.) Biología (4 h.) Geología (4 h.) Dibujo Técnico II (4 h.)	Historia de la Filosofía (4 h.) Tecnología Industrial II (4 h.) Fundamentos de Administración y Gestión (4 h.) Materia troncal no cursada o específica de otra modalidad del curso correspondiente (4 h.)	Ciencias de la Tierra y del Medio Ambiente (3 h.) Tecnología de la Información y Comunicación II (3 h.) Francés II (3 h.) Psicología (3)	LIBRE CONFIGURACIÓN AUTONÓMICA Religión (1 h.) Proyecto de investigación e innovación integrado (1) Historia y Cultura de Aragón (1 h.) Educación Física y vida activa (1 h.) Pensamiento, sociedad y ciudadanía (1 h.)
HUMANIDADES Y CIENCIAS SOCIALES	Lengua Castellana y Literatura II (4 h.) Inglés II (3 h.) Historia de España (3 h.) Historia de la Filosofía (4 h.)	ELEGIR 1 según itinerario	Fundamentos de Administración y Gestión (4 h.) Materia troncal no cursada o específica de otra modalidad del curso correspondiente (4 h.)	Ciencias de la Tierra y del Medio Ambiente (3 h.) Tecnología de la Información y Comunicación II (3 h.) Historia de la música y la danza (3 h.) Francés II (3 h.) Psicología (3 h.)	
		<table border="1"> <tr> <td>ITINERARIO HUMANIDADES Latín II (4 h.)</td> <td>ITINERARIO CC. SS. Matemáticas Aplicadas a las CCSS II (4 h.)</td> </tr> </table>			
ITINERARIO HUMANIDADES Latín II (4 h.)	ITINERARIO CC. SS. Matemáticas Aplicadas a las CCSS II (4 h.)				
ARTES	Lengua Castellana y Literatura II (4 h.) Inglés II (3 h.) Historia de España (3 h.) Fundamentos del Arte II (4 h.)	ELEGIR 1 Griego II (4 h.) Economía de la Empresa (4 h.) Historia del Arte (4 h.) Geografía (4 h.)	Historia de la Filosofía (4 h.) Análisis musical II (4 h.) Técnicas de expresión gráfico-plástica (4 h.) Dibujo Técnico II (4 h.) Materia troncal no cursada o específica de otra modalidad del curso correspondiente (4 h.)	Historia de la Música y de la Danza (3 h.) Imagen y Sonido (3 h.) Francés II (3 h.) Dibujo artístico II (3 h.) Tecnología de la Información y Comunicación II (3 h.)	
		OBLIGATORIA Cultura audiovisual II (4 h.)			
		ELEGIR 1			
		Artes Escénicas (4 h.)	Diseño (4 h.)		



ANEXO IV

NORMAS DE PRELACIÓN

Materias que requieren conocimientos incluidos en otras materias	Materias previas con las que se vinculan
Lengua Castellana y Literatura II	Lengua Castellana y Literatura I
Matemáticas II	Matemáticas I
Primera Lengua Extranjera II	Primera Lengua Extranjera I
Dibujo Técnico II	Dibujo Técnico I
Latín II	Latín I
Griego II	Griego I
Matemáticas aplicadas a las Ciencias Sociales II	Matemáticas aplicadas a las Ciencias Sociales I
Fundamentos del Arte II	Fundamentos del Arte I
Cultura Audiovisual II	Cultura Audiovisual I
Análisis Musical II	Análisis Musical I
Dibujo Artístico II	Dibujo Artístico I
Segunda Lengua Extranjera II	Segunda Lengua Extranjera I
Tecnología Industrial II	Tecnología Industrial I
Tecnologías de la Información y la Comunicación II	Tecnologías de la Información y la Comunicación I
Biología/Geología	Biología y Geología
Física/Química	Física y Química

Aquellas materias que requieran conocimientos incluidos en otras materias, según las normas de prelación que adjuntamos más abajo, solo podrán cursarse, con carácter general, tras haber cursado las materias previas con las que se vinculan.

ANEXO V: PLAZOS DE ADMISIÓN Y MATRÍCULA DISTINTOS ESTUDIOS

FP BÁSICA Y CICLOS FORMATIVOS (curso 2016/17)

Solicitud de admisión: los interesados presentarán una única instancia en el centro *público o concertado* en el que solicitan plaza en primera opción, e indicarán por orden de preferencia otros centros/ciclos en los que deseen ser admitidos.

*Los centros *privados* suelen tener otras fechas. Solicitudes en todos los centros deseados.

	FP BÁSICA	CICLOS FORMATIVOS DE GRADO MEDIO	CICLOS FORMATIVOS DE GRADO SUPERIOR
Preinscripción	Del 23 al 29 de Junio (2016)		
Listas Provisionales Admitidos/No Admitidos	5 de Julio		
Listas Definitivas	12 de Julio		
Matrícula de la opción preferente	13 al 19 de Julio		
Acto Público de adjudicación de vacantes:	21 de Julio		
Publicación de listas de las segundas opciones	29 de Julio		
Matricula segundas opciones	Del 1 al 7 de Septiembre		
Acto Público de adjudicación de vacantes (primeras opciones)	14 de Septiembre		
Publicación de las Vacantes de septiembre	Día 16 en http://www.centroseducativosaragon.es/Public/default.aspx		
Solicitud de plazas	19 y 20 de septiembre		
Publicación de las adjudicaciones y de matrícula	22 de Septiembre		
Publicación de las vacantes para el fuera de plazo	Día 27 en http://www.centroseducativosaragon.es/Public/default.aspx		
Escolarización fuera de plazo en los Servicios Provinciales	A partir del 16 de Septiembre para Formación Profesional Básica Del 28 de Septiembre al 21 de Octubre para Grado Medio y Superior		
Matricula Parcial	24 de Octubre al 31		

PRUEBA DE ACCESO A FP (2016)

		CICLOS FORMATIVOS DE GRADO MEDIO	CICLOS FORMATIVOS DE GRADO SUPERIOR
Prueba de Acceso	Inscripción	Del 11 al 15 de Abril (2016)	
	Examen	22 y 23 de Junio (2016)	

FP A DISTANCIA 2016

Preinscripción: Del 1 al 8 de Julio (2016) Listas provisionales: 8 de Septiembre
 Listas definitivas: 10 de SeptiembreMatriculación: 16-22 de Septiembre
 Vacantes: 23 de Septiembre Adjudicación de Vacantes: el 26 de Septiembre
 Fuera de Plazo: Hasta el 31 de Octubre

BACHILLERATO (curso 2016/17)

Preinscripción: Del 23 al 29 de Junio (2016) Matrícula: 13 al 20 de Julio

ANEXO VI: PARÁMETROS DE PONDERACIÓN DE ACCESO A GRADOS DE LA UNIVERSIDAD DE ZARAGOZA



Parámetros de ponderación a aplicar para la admisión a estudios de Grado a partir del curso 2016-2017 (PAUs de junio de 2016)																													
GRADOS	Ramas de conocimiento*	Ciencias y Tecnología							Artes							Humanidades y Ciencias Sociales													
		Biología	Ciencias de la Tierra y medioambientales	Electrotecnia	Física	Matemáticas II	Química	Tecnología Industrial II	Dibujo técnico II	Cultura audiovisual**	Dibujo artístico II	Diseño	Técnicas de expresión gráfico-plástica	Volumen**	Análisis musical II	Anatomía aplicada**	Artes escénicas	Historia de la música y de la danza	Lenguaje y práctica musical**	Literatura universal	Historia del Arte	Economía**	Economía de la empresa	Geografía	Griego II	Historia del mundo contemporáneo**	Latín II	Matemáticas aplicadas a las CS II	
Biología (Z)	C	0,2	0,1	0,1	0,2	0,2	0,2	0,15																					
Ciencia y Tecnología los Alimentos (Z)	C	0,2	0,1	0,1	0,2	0,2	0,2	0,1																					
Ciencias Ambientales (H)	C	0,2	0,2	0,1	0,2	0,2	0,2	0,1																					
Física (Z)	C	0,2	0,1	0,15	0,2	0,2	0,2	0,1																					
Geología (Z)	C	0,2	0,2	0,1	0,2	0,2	0,2	0,1																					
Matemáticas (Z)	C	0,1	0,1	0,1	0,2	0,2	0,1	0,1																					
Óptica y Optometría (Z)	C	0,2	0,1	0,1	0,2	0,2	0,2	0,1																					
Química (Z)	C	0,2	0,1	0,1	0,2	0,2	0,2	0,1																					
Enfermería (H, T, Z)	CS	0,2	0,1		0,1	0,15	0,2								0,1														
Fisioterapia (Z)	CS	0,2	0,1		0,15	0,15	0,2								0,1														
Medicina (H, Z)	CS	0,2	0,1		0,15	0,15	0,2								0,1														
Nutrición Humana y Dietética (H)	CS	0,2	0,1		0,1	0,1	0,2								0,1														
Odontología (H)	CS	0,2	0,1		0,15	0,1	0,2								0,1														
Terapia Ocupacional (Z)	CS	0,2	0,1		0,1	0,1	0,2								0,1														
Veterinaria (Z)	CS	0,2	0,1		0,15	0,15	0,2								0,1														
Estudios en Arquitectura (Z)	IA	0,1	0,1	0,1	0,2	0,2	0,1	0,1	0,2				0,1								0,1	0,1							
Ing. Agroalimentaria y del Medio Rural (H)	IA	0,2	0,1	0,15	0,2	0,2	0,2	0,15	0,15				0,1								0,1	0,1							
Ingeniería de la Edificación (LA)	IA	0,1	0,1	0,1	0,2	0,2	0,1	0,1	0,2				0,1								0,1	0,1							
Ingeniería Civil (LA)	IA	0,1	0,1	0,1	0,2	0,2	0,1	0,1	0,2				0,1								0,1	0,1							
Ing. de Organización Industrial (LA)	IA	0,1	0,1	0,15	0,2	0,2	0,2	0,15	0,2				0,1								0,1	0,15							
Ing. de Tecnologías Industriales (Z)	IA	0,1	0,1	0,15	0,2	0,2	0,2	0,15	0,2				0,1								0,1	0,1							
Ing. de Tecnologías y Servicios en Teléc. (Z)	IA	0,1	0,1	0,15	0,2	0,2	0,1	0,15	0,1				0,1								0,1	0,1							
Ingeniería Eléctrica (Z)	IA	0,1	0,1	0,15	0,2	0,2	0,2	0,15	0,2				0,1								0,1	0,1							
Ing. Electrónica y Automática (T, Z)	IA	0,1	0,1	0,15	0,2	0,2	0,2	0,15	0,2				0,1								0,1	0,1							
Ing. en Diseño Indus. y Desarr. Producto (Z)	IA	0,1	0,1	0,1	0,2	0,2	0,1	0,1	0,2			0,15									0,1	0,1							
Ingeniería Informática (T, Z)	IA	0,1	0,1	0,15	0,2	0,2	0,1	0,15	0,1				0,1								0,1	0,1							
Ingeniería Mecatrónica (LA)	IA	0,1	0,1	0,15	0,2	0,2	0,2	0,15	0,2				0,1								0,1	0,1							
Ingeniería Mecánica (Z)	IA	0,1	0,1	0,15	0,2	0,2	0,2	0,15	0,2				0,1								0,1	0,1							
Ingeniería Química (Z)	IA	0,1	0,1	0,15	0,2	0,2	0,2	0,15	0,2				0,1								0,1	0,1							
Bellas Artes (T)	AH							0,2	0,1	0,2	0,1	0,2	0,1	0,1	0,1	0,1	0,1	0,1	0,1	0,2	0,2	0,1	0,1	0,1	0,1	0,1	0,1	0,1	
Estudios Ingleses (Z)	AH							0,1	0,1	0,1	0,1	0,1	0,1	0,1	0,1	0,1	0,1	0,1	0,1	0,2	0,1	0,1	0,1	0,2	0,1	0,1	0,2	0,1	
Estudios Clásicos (Z)	AH							0,1	0,1	0,1	0,1	0,1	0,1	0,1	0,1	0,1	0,1	0,1	0,1	0,2	0,1	0,1	0,1	0,2	0,2	0,1	0,2	0,1	
Filología Hispánica (Z)	AH							0,1	0,1	0,1	0,1	0,1	0,1	0,1	0,1	0,1	0,1	0,1	0,1	0,2	0,1	0,1	0,1	0,2	0,2	0,1	0,2	0,1	
Filosofía (Z)	AH							0,1	0,1	0,1	0,1	0,1	0,1	0,1	0,1	0,1	0,1	0,1	0,2	0,1	0,1	0,1	0,2	0,15	0,1	0,2	0,1		
Historia (Z)	AH							0,1	0,1	0,1	0,1	0,1	0,1	0,1	0,1	0,1	0,1	0,15	0,1	0,2	0,2	0,1	0,1	0,2	0,1	0,1	0,2	0,1	
Historia del Arte (Z)	AH							0,1	0,1	0,2	0,2	0,15	0,1	0,1	0,1	0,1	0,15	0,1	0,1	0,2	0,1	0,1	0,2	0,1	0,1	0,2	0,1	0,2	
Lenguas Modernas (Z)	AH							0,1	0,1	0,1	0,1	0,1	0,1	0,1	0,1	0,1	0,1	0,1	0,1	0,2	0,1	0,1	0,1	0,2	0,1	0,1	0,2	0,1	
Adminisr. y Dirección Empresas (H,T,Z)	SJ	0,1	0,1		0,1	0,2	0,1	0,1	0,1	0,1	0,1	0,1	0,1	0,1	0,1	0,1	0,1	0,1	0,1	0,1	0,15	0,2	0,1	0,1	0,1	0,1	0,1	0,2	
Ciencias Actividad Física y del Deporte (H)	SJ	0,2	0,1		0,2	0,1	0,1	0,1	0,1	0,1	0,1	0,1	0,1	0,1	0,15	0,15	0,1	0,1	0,1	0,1	0,1	0,15	0,2	0,1	0,1	0,1	0,1	0,2	
Derecho (Z)	SJ	0,1	0,1		0,1	0,1	0,1	0,1	0,1	0,1	0,1	0,1	0,1	0,1	0,1	0,1	0,1	0,1	0,1	0,1	0,1	0,1	0,1	0,1	0,1	0,1	0,1	0,2	
Economía (Z)	SJ	0,1	0,1		0,1	0,2	0,1	0,1	0,1	0,1	0,1	0,1	0,1	0,1	0,1	0,1	0,1	0,1	0,1	0,1	0,15	0,2	0,1	0,1	0,1	0,1	0,1	0,2	
Finanzas y Contabilidad (Z)	SJ	0,1	0,1		0,1	0,2	0,1	0,1	0,1	0,1	0,1	0,1	0,1	0,1	0,1	0,1	0,1	0,1	0,1	0,1	0,15	0,2	0,1	0,1	0,1	0,1	0,1	0,2	
Gestión y Administración Pública (H)	SJ	0,1	0,1		0,1	0,2	0,1	0,1	0,1	0,1	0,1	0,1	0,1	0,1	0,1	0,1	0,1	0,1	0,1	0,1	0,15	0,2	0,1	0,1	0,1	0,1	0,1	0,2	
Geografía y Ordenación del Territorio (Z)	SJ	0,1	0,2		0,1	0,1	0,1	0,1	0,1	0,1	0,1	0,1	0,1	0,1	0,1	0,1	0,1	0,1	0,2	0,2	0,1	0,2	0,2	0,1	0,15	0,15	0,1		
Información y Documentación (Z)	SJ	0,1	0,1		0,1	0,1	0,1	0,1	0,1	0,1	0,1	0,1	0,1	0,1	0,1	0,1	0,1	0,1	0,2	0,1	0,1	0,1	0,1	0,1	0,1	0,10	0,2	0,1	
Maestro en Educación Infantil (H, T, Z)	SJ	0,2	0,1		0,2	0,2	0,2	0,1	0,1	0,2	0,1	0,2	0,1	0,1	0,2	0,2	0,1	0,2	0,2	0,1	0,1	0,2	0,1	0,1	0,2	0,1	0,10	0,2	
Maestro en Educación Primaria (H, T, Z)	SJ	0,2	0,1		0,2	0,2	0,2	0,1	0,1	0,2	0,1	0,2	0,1	0,1	0,2	0,2	0,1	0,2	0,2	0,1	0,1	0,2	0,1	0,1	0,2	0,1	0,10	0,2	
Marketing e Investigación de Mercados (Z)	SJ	0,1	0,1		0,1	0,2	0,1	0,1	0,1	0,1	0,1	0,1	0,1	0,1	0,1	0,1	0,1	0,1	0,1	0,1	0,15	0,2	0,1	0,1	0,10	0,1	0,2		
Periodismo (Z)	SJ	0,1	0,1		0,1	0,1	0,1	0,1	0,1	0,1	0,1	0,1	0,1	0,1	0,1	0,1	0,1	0,1	0,2	0,1	0,10	0,2	0,2	0,1	0,10	0,2	0,2		
Programa conjunto ADE/Derecho (Z)	SJ	0,1	0,1		0,1	0,2	0,1	0,1	0,1	0,1	0,1	0,1	0,1	0,1	0,1	0,1	0,1	0,1	0,1	0,15	0,2	0,1	0,1	0,10	0,2	0,2	0,2		
Psicología (T) (***)	SJ	0,2	0,1		0,15	0,15	0,2	0,1	0,1	0,1	0,1	0,1	0,1	0,1	0,15	0,1	0,1	0,1	0,1	0,1	0,1	0,1	0,1	0,1	0,15	0,2	0,2		
Relac. Laborales y Recursos Humanos (Z)	SJ	0,1	0,1		0,1	0,1	0,1	0,1	0,1	0,1	0,1	0,1	0,1	0,1	0,1	0,1	0,1	0,1	0,1	0,1	0,1	0,1	0,2	0,2	0,1	0,1	0,1	0,2	
Trabajo Social (Z)	SJ	0,1	0,1		0,1	0,1	0,1	0,1	0,1	0,1	0,1	0,1	0,1	0,1	0,1	0,1	0,1	0,1	0,1	0,1	0,1	0,1	0,2	0,2	0,1	0,1	0,1	0,2	
Turismo (Z)	SJ	0,1	0,1		0,1	0,1	0,1	0,1	0,1	0,1	0,1	0,1	0,1	0,1	0,15	0,2	0,1	0,2	0,2	0,1	0,2	0,2	0,1	0,2	0,2	0,1	0,15	0,15	0,2

H: Huesca; LA: La Alfranca; T: Teruel; Z: Zaragoza
 * C: Ciencias; CS: Ciencias de la Salud; IA: Ingeniería y Arquitectura; AH: Artes y Humanidades; SJ: Ciencias Sociales y Jurídicas
 ** Materias que no se imparten en Aragón en 2º de bachillerato (en cursiva)
 *** Desde que el grado en Psicología se adscriba a la rama de Ciencias de la Salud, los parámetros de ponderación a aplicar serán los siguientes: 0,2 en la materia de Biología; 0,1 en la materia de Ciencias de la Tierra y Medioambientales; 0,15 en la materia de Física; 0,15 en la materia de Matemáticas II; 0,2 en la materia de Química y 0,1 en la materia de Anatomía Aplicada [acuerdo de 25 de mayo de 2012, Consejo de Gobierno de la Universidad de Zaragoza, modificado por acuerdo de 15 de junio de 2012].

ANEXO VII



Universidad de Zaragoza, líder en Investigación, internacionalización y excelencia.

La Universidad de Zaragoza es la única universidad pública de Aragón y el principal centro de innovación tecnológica del Valle del Ebro, con un elevado prestigio, en el conjunto de las universidades de su entorno, tanto españolas como europeas. Actualmente, imparte 53 titulaciones de grado (que al repetirse algunas en varios campus permiten 66 opciones de matrícula) y un programa conjunto.

Además, en el marco de su programa de formación continua, imparte estudios de Máster Universitario y programas de Doctorado, titulaciones que están adaptadas al Espacio Europeo de Educación Superior y que permiten la obtención de títulos oficiales con validez en todo el territorio nacional.

Toda la oferta formativa se puede consultar en la página web de la Universidad de Zaragoza: www.unizar.es

+ info:

- Servicio de Planificación Académica. Sección de Grado y Máster
<http://www.unizar.es/academico/unizar.html>
- Centros de Información Universitaria:
ciu@unizar.es

» Zaragoza: Campus San Francisco. 976 761 001 976 761 002
» Huesca: Vicerrectorado. 974 239 388
» Teruel: Vicerrectorado. 978 618 125



<http://titulaciones.unizar.es>



unizar.es

 **Universidad Zaragoza**

 **campus iberus**
de Excelencia Internacional
en el Valle del Ebro



Universidad Zaragoza

estudios de **Grado**

TÚ DECIDES

Artes y Humanidades ●
Ciencias ●
Ciencias Sociales y Jurídicas ●
Ingeniería y Arquitectura ●
Ciencias de la Salud ●



estudios de Grado



Zaragoza

FACULTAD DE CIENCIAS	Biotecnología Física Geología Matemáticas Óptica y Optometría Química	Pedro Cerbuna, 12. 50009 Zaragoza. 976 761 294 admcienz@unizar.es http://ciencias.unizar.es/
FACULTAD DE CIENCIAS DE LA SALUD	Enfermería Fisioterapia Terapia Ocupacional	Domingo Miral, s/n. 50009 Zaragoza. 976 761 749 admenfez@unizar.es http://www.unizar.es/enfez/
FACULTAD DE CIENCIAS SOCIALES Y DEL TRABAJO	Relaciones Laborales y Recursos Humanos Trabajo Social	Violante de Hungría, 23. 50009 Zaragoza. 976 761 028 admsociz@unizar.es http://sociales.unizar.es/
FACULTAD DE DERECHO	Derecho Programación conjunta en Derecho y Administración y Dirección de Empresas	Pedro Cerbuna, 12. 50009 Zaragoza. 976 761 497 admderez@unizar.es http://derecho.unizar.es/
FACULTAD DE ECONOMÍA Y EMPRESA	Administración y Dirección de Empresas Economía	Gran Vía, 2. 50005 Zaragoza. 976 761 771 admecemz@unizar.es http://econz.unizar.es/
	Finanzas y Contabilidad Marketing e Investigación de Mercados	María de Luna, s/n, Ed. Lorenzo Normante. 50018 Zaragoza. 976 762 700 / 876 554 921 admecemz@unizar.es http://econz.unizar.es/
FACULTAD DE EDUCACIÓN	Magisterio en Educación Infantil Magisterio en Educación Primaria	Pedro Cerbuna, 12. 50009 Zaragoza. 976 761 336 educacion@unizar.es http://educacion.unizar.es/
FACULTAD DE FILOSOFÍA Y LETRAS	Estudios Clásicos Estudios Ingleses Filología Hispánica Filosofía Geografía y Ordenación del Territorio Historia Historia del Arte Información y Documentación Lenguas Modernas Periodismo	Pedro Cerbuna, 12. 50009 Zaragoza. 976 761 507 secrefil@unizar.es http://www.unizar.es/centros/ffiloz/
FACULTAD DE MEDICINA	Medicina	Domingo Miral, s/n. 50009 Zaragoza. 976 761 757 admmediz@unizar.es http://medicina.unizar.es/
FACULTAD DE VETERINARIA	Ciencia y Tecnología de los Alimentos Veterinaria	Miguel Servet, 177. 50013 Zaragoza. 976 761 618 admvetez@unizar.es http://veterinaria.unizar.es/
ESCUELA DE INGENIERÍA Y ARQUITECTURA	Estudios en Arquitectura Ingeniería en Diseño Industrial y Desarrollo de Producto Ingeniería Eléctrica Ingeniería Electrónica y Automática Ingeniería Informática Ingeniería Mecánica Ingeniería Química Ingeniería de Tecnologías Industriales Ingeniería de Tecnologías y Servicios de Telecomunicación	María de Luna, 3. Edificio Torres Quevedo. 50018 Zaragoza. 976 761 864 / 876 555 194 seceina@unizar.es http://eina.unizar.es/

ESCUELA UNIVERSITARIA DE TURISMO	Turismo	Pza. Ecce Homo, 3. 50003 Zaragoza. 976 203 120 acaeturz@unizar.es http://www.etuz.es/
CENTRO UNIVERSITARIO DE LA DEFENSA	Ingeniería de Organización Industrial	Academia General Militar Ctra. de Huesca s/n. 50090 Zaragoza. 976 739 500 http://cud.unizar.es/

La Almunia de D^a Godina

ESCUELA UNIVERSITARIA POLITÉCNICA DE LA ALMUNIA	Ingeniería Civil Arquitectura Técnica Ingeniería Mecatrónica Ingeniería de Organización Industrial	Mayor, s/n. 50100 La Almunia de Doña Godina (Zaragoza). 976 600 813 info.eupla@unizar.es http://eupla.unizar.es/
---	---	--

Huesca

FACULTAD DE CIENCIAS DE LA SALUD Y DEL DEPORTE	Ciencias de la Actividad Física y del Deporte Medicina Nutrición Humana y Dietética Odontología	Pza. de la Universidad, 3. 22002 Huesca. 974 239 393 secrefsd@unizar.es http://fccsyd.unizar.es/
FACULTAD DE CIENCIAS HUMANAS Y DE LA EDUCACIÓN	Magisterio en Educación Infantil Magisterio en Educación Primaria	Valentín Carderera, 4. 22003 Huesca. 974 239 350 infoche@unizar.es http://magister.unizar.es/
FACULTAD DE EMPRESA Y GESTIÓN PÚBLICA	Administración y Dirección de Empresas Gestión y Administración Pública	Plaza de la Constitución s/n. 22001 Huesca. 974 239 377 admmeueh@unizar.es http://fegp.unizar.es/
ESCUELA POLITÉCNICA SUPERIOR	Ciencias Ambientales Ingeniería Agroalimentaria y del Medio Rural	Ctra. de Cuarte, s/n. 22071 Huesca. 974 239 304 admespsh@unizar.es http://www.unizar.es/eps/
ESCUELA UNIVERSITARIA DE ENFERMERÍA	Enfermería	Av. Martínez de Velasco, 36. 22004 Huesca. 974 210 288 admenfeh@unizar.es http://enfermeriahuesca.unizar.es/

Teruel

FACULTAD DE CIENCIAS SOCIALES Y HUMANAS	Administración y Dirección de Empresas Bellas Artes Magisterio en Educación Infantil Magisterio en Educación Primaria Psicología	Ciudad Escolar, s/n. 44003 Teruel. 978 618 137 adminter@unizar.es http://fcsch.unizar.es/
ESCUELA UNIVERSITARIA POLITÉCNICA DE TERUEL	Ingeniería Electrónica y Automática Ingeniería Informática	Ciudad Escolar, s/n. 44003 Teruel. 978 618 129 adminter@unizar.es http://eupt.unizar.es/
ESCUELA UNIVERSITARIA DE ENFERMERÍA	Enfermería	Av. de América 15. 44002 Teruel. 978 620 648 admenfet@unizar.es http://teruel.unizar.es/enfermeria/enfermeria.html?menu=enfermeria



NOTAS MÍNIMAS DE INGRESO A GRADOS CURSO 2015-2016

	P.A.U./ F.P.	TITULA- DOS	MAYORES 25 AÑOS	MAYORES 40 AÑOS	MAYORES 45 AÑOS	DISCAPA- CIDADOS	DEPORTIS- TAS
TITULACIONES ZARAGOZA							
ADMINISTRACIÓN Y DIRECCIÓN DE EMPRESAS	5,000	5,00 J	5,000 J	5,000 J		5,000	5,000
BIOTECNOLOGÍA	12,008	J 8,32 J	5,000 J			5,000	5,000
CIENCIA Y TECNOLOGÍA DE LOS ALIMENTOS	8,696	J 5,00 J					
DERECHO	7,219	J 5,00 J	5,000 J			5,000	5,000
ECONOMÍA	5,000		5,000				
ENFERMERÍA	10,650	J 7,48 J	5,530 PV J	5,900 J	5,000 J	5,000	5,000
ESTUDIOS CLÁSICOS	5,000	J 7,93 J				5,000	
ESTUDIOS DE ARQUITECTURA	7,490	J 6,39 J					
ESTUDIOS INGLESES	5,861	J 7,73 J	5,000 J	5,000 J		5,000	
FILOLOGÍA HISPÁNICA	5,000		5,000 J				
FILOSOFÍA	5,000	7,20 S	5,000		5,000 J		
FINANZAS Y CONTABILIDAD	5,000	6,69 S	5,000				
FÍSICA	7,726	J 5,00 J					
FISIOTERAPIA	10,874	J 8,71 J	7,200 PV J	5,000 J		5,000	6,000 g J
GEOGRAFÍA Y ORDENACIÓN DEL TERRITORIO	5,000		5,00				
GEOLOGÍA	5,000	5,00					
HISTORIA	5,000	7,38 S	5,500 PV S				
HISTORIA DEL ARTE	5,000	6,56 S			5,000		
INFORMACIÓN Y DOCUMENTACIÓN	5,000	5,00					
INGENIERÍA DE TECNOLOGÍAS INDUSTRIALES	7,357	J 5,00 J		5,000 J			5,000
INGENIERÍA ELÉCTRICA	5,000						
INGENIERÍA ELECTRÓNICA Y AUTOMÁTICA	5,000	5,00	5,000				
INGENIERÍA EN DISEÑO INDUSTRIAL Y DESARROLLO DE PRODUCTO	8,485	J 5,00 J	5,000 J			5,000	
INGENIERÍA EN TECNOLOGÍAS Y SERVICIOS DE TELECOMUNICACIÓN	5,000						
INGENIERÍA INFORMÁTICA	7,867	J 5,00 J	5,000 J			5,000	
INGENIERÍA MECÁNICA	5,000	6,69 S					
INGENIERÍA QUÍMICA	5,000	5,00 J					
LENGUAS MODERNAS	5,000	6,58 J	5,000 J	5,000 J	5,000 J	5,000	
MAGISTERIO EN EDUCACIÓN INFANTIL	8,540	J 7,68 J	5,000 J		5,000 J	5,000	
MAGISTERIO EN EDUCACIÓN PRIMARIA	8,051	J 6,76 J	5,000 J	5,000 J		5,000	5,000
MARKETING E INVESTIGACIÓN DE MERCADOS	6,300 S*	5,97 J	5,000 J				
MATEMÁTICAS	5,983 S	5,00 J				5,000	
MEDICINA	12,404	J 9,12 J	5,225 PV J			5,000	9,330 c J
ÓPTICA Y OPTOMETRÍA	5,453	J 5,00 J					
PERIODISMO	10,101	J 7,08 J	5,000 J			5,000	5,000
PROGRAMA CONJUNTO DERECHO/ADE	11,258	J 5,00 J					
QUÍMICA	5,000		5,000 J				5,000
RELACIONES LABORALES Y RECURSOS HUMANOS	5,660 S	6,25 S	5,000	5,000	5,000	5,000	
TERAPIA OCUPACIONAL	6,974	J 8,12 J	5,000 J		5,000 J	5,000	5,000
TRABAJO SOCIAL	6,720 S	5,00 J				5,000	
TURISMO	5,000	5,00					
VETERINARIA	10,802	J 7,40 J	6,514 NPV J			5,000	5,000
TITULACIONES LA ALMUNIA							
INGENIERÍA CIVIL	5,000	5,00					
ARQUITECTURA TÉCNICA	5,000						
INGENIERÍA DE ORGANIZACIÓN INDUSTRIAL	5,000	5,00	5,000				
INGENIERÍA MECATRÓNICA	5,000		5,000				
TITULACIONES HUESCA							
ADMINISTRACIÓN Y DIRECCIÓN DE EMPRESAS	5,000	5,00	5,000				
CC. DE LA ACTIVIDAD FÍSICA Y DEL DEPORTE	8,539	J 7,58 J	5,000 J				5,000
CIENCIAS AMBIENTALES	5,000	5,00 J	5,000 J				
ENFERMERÍA	9,754	J 7,29 J	6,629 NPV J	5,000 J		5,000	5,000
GESTIÓN Y ADMINISTRACIÓN PÚBLICA	5,000	5,00					
INGENIERÍA AGROALIMENTARIA Y DEL MEDIO RURAL	5,000	5,00					
MAGISTERIO EN EDUCACIÓN INFANTIL	5,480	J 5,00 J				5,000	
MAGISTERIO EN EDUCACIÓN PRIMARIA	5,951	J 5,00 J				5,000	5,000
MEDICINA	12,234	J 8,79 J	6,708 NPV J			5,000	7,039 g J
NUTRICIÓN HUMANA Y DIETÉTICA	6,412 S*	5,00 J	5,000 J			5,000	5,000
ODONTOLOGÍA	11,262	J 8,39 J	5,780 PV J				5,000
TITULACIONES TERUEL							
ADMINISTRACIÓN Y DIRECCIÓN DE EMPRESAS	5,000		5,000				
BELLAS ARTES	5,000	5,00	5,000				
ENFERMERÍA	8,897	J 8,28 J	6,664 NPV J	9,950 J		5,000	
INGENIERÍA ELECTRÓNICA Y AUTOMÁTICA	5,000						
INGENIERÍA INFORMÁTICA	5,000						
MAGISTERIO EN EDUCACIÓN INFANTIL	5,000	5,00 J	5,000				
MAGISTERIO EN EDUCACIÓN PRIMARIA	5,000	5,00	5,000				
PSICOLOGÍA	7,977	J 5,00 J	5,000 J	5,000 J		5,000	5,000

Datos: 31/12/2015 Fuente: ac_acceso_espera_avisos

PV= Preferente acceso U.Z. Estudio vinculado con su opción de acceso.
PNV= Preferente acceso U.Z. Estudio no vinculado con su opción de acceso.
NPV= No acceso U.Z. Estudio vinculado con su opción de acceso.

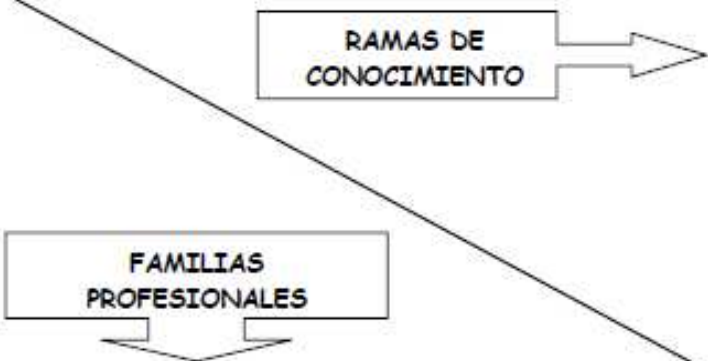
J: Nota de corte fase de junio (no se ofertan plazas en la fase de septiembre)
S: Nota de corte fase de septiembre (entran todos de la fase de junio)
S*: En esta fase sólo entran solicitantes de la convocatoria de junio


La nota de 5,000 sin referencia de fase, indica que han accedido todos los solicitantes

ANEXO IX

ADSCRIPCIÓN DE LAS FAMILIAS PROFESIONALES A LAS RAMAS DE CONOCIMIENTO

Como el título de Técnico Superior permite acceder a la Universidad sin necesidad de prueba, conviene saber, que en la "Adjudicación de plazas a la universidad", en el caso de que haya más solicitudes que plazas ofertadas, serán preferentes, después de la mayor nota de admisión y como criterio de desempate los que tengan un Ciclo Formativo "Adscrito" a la Rama de Conocimiento del grado Universitario al que se quiere acceder. (Consultar la siguiente tabla).

Adscripción de los títulos de Técnico Superior de FP a las Ramas de Conocimiento.					
	Ingeniería y Arquitectura	Ciencias de la Salud	Ciencias	Ciencias Sociales y Jurídicas	Artes y Humanidades
	Actividades Físicas y Deportivas		X		X
Administración y Gestión				X	
Agraria	X		X		
Artes Gráficas	X				X
Comercio y Marketing				X	
Edificación y Obra Civil	X				
Electricidad y Electrónica	X				
Energía y Agua	X		X		
Fabricación Mecánica	X		X		
Excepto: T.S. Óptica y Antiojería	X	X	X		
Hostelería y Turismo				X	X
Excepto: T.S. Dirección de Servicios de Restauración y T.S. Dirección de Cocina				X	
Imagen Personal		X		X	
Imagen y Sonido	X			X	X
Industrias Alimentarias	X		X		
Excepto: T.S. Vitivinicultura			X		
Informática y Comunicaciones	X		X		
Instalación y Mantenimiento	X		X		
Madera, Mueble y Corcho	X				
Marítimo-Pesquera	X				
Excepto: T.S. Producción Acuícola	X		X		
Química	X		X		
Excepto: TS Laboratorio de Análisis y de Control de Calidad			X		

<div style="text-align: center;">  </div>	Ingeniería y Arquitectura	Ciencias de la Salud	Ciencias	Ciencias Sociales y Jurídicas	Artes y Humanidades
Sanidad		X	X		
Excepto: T.S. Prótesis Dentales y T.S. Higiene Bucodental		X			
Excepto: T.S. Ortoprotésica y T.S. Audiología Protésica	X	X			
Excepto: T.S. Documentación Sanitaria		X		X	
Servicios Socioculturales y a la Comunidad				X	
Excepto: T.S. Interpretación del Lenguaje de Signos				X	X
Textil, Confección y Piel	X				
Transporte y Mantenimiento de Vehículos	X				
Vidrio y Cerámica	X				
Artes Aplicadas a la Escultura: T.S Escultura	X				X
Artes Aplicadas al Libro: T.S Grabado y Técnicas de Estampación				X	X
Cerámica Artística: T.S Cerámica Artística	X		X		X
Diseño Gráfico: T.S Gráfica Publicitaria, T.S Ilustración, T.S Fotografía Artística				X	X
Diseño de Interiores: T.S Arquitectura Efímera, T.S Proyectos y Dirección de Obras de Decoración	X				X
Joyería de Arte: T.S Joyería Artística	X				X
Enseñanzas Régimen Especial Deporte: Técnico Deportivo Superior de cualquier modalidad o especialidad deportiva		X		X	

ANEXO X

ENSEÑANZAS DE RÉGIMEN ESPECIAL

1. ENSEÑANZAS ARTÍSTICAS

MÚSICA Y DANZA	
ENSEÑANZAS:	<ul style="list-style-type: none"> • Elementales (4 cursos) ⇒ Titulación: Certificado de Estudios • Profesionales (6 cursos) Titulación: Título Profesional • Superiores (4 cursos) ⇒ Titulación: Equivalente a Grado
ACCESO:	Cumplir determinados requisitos académicos y superar una prueba de acceso.
EN ARAGÓN:	Música Danza <ul style="list-style-type: none"> • Enseñanza Elemental, Profesional y Superior • Enseñanza Elemental y Profesional
CICLOS FORMATIVOS DE ARTES PLÁSTICAS Y DISEÑO	
Ciclos formativos de grado medio y de grado superior conducentes respectivamente al título de Técnico y Técnico Superior de Artes Plásticas y Diseño en la especialidad correspondiente.	
ENSEÑANZAS ARTÍSTICAS SUPERIORES EN: DISEÑO, CONSERVACIÓN Y RESTAURACIÓN DE BIENES CULTURALES, ARTE DRAMÁTICO, ARTES PLÁSTICAS: VIDRIO Y CERÁMICA	
TITULACIÓN:	Equivalente a Grado
DURACIÓN:	4 cursos
EN ARAGÓN:	Diseño / Conservación y Restauración de Bienes Culturales

2. ENSEÑANZAS DEPORTIVAS

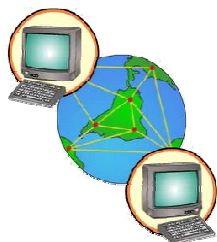
	TÍTULOS DE GRADO MEDIO "Técnico Deportivo"	TÍTULOS DE GRADO SUPERIOR "Técnico Deportivo Superior"
DEPORTES DE INVIERNO	<ul style="list-style-type: none"> • T. D. Esquí Alpino • T. D. Esquí de Fondo • T. D. Snowboard 	<ul style="list-style-type: none"> • T. D. S. Esquí Alpino • T. D. S. Esquí de Fondo • T. D. S. Snowboard
DEPORTES DE MONTAÑA Y ESCALADA	<ul style="list-style-type: none"> • T. D. Alta Montaña • T. D. Barrancos • T. D. Escalada • T. D. Media Montaña 	<ul style="list-style-type: none"> • T. D. S. Alta Montaña • T. D. S. Escalada • T. D. S. Esquí de Montaña
FÚTBOL Y FUTBOL SALA	<ul style="list-style-type: none"> • T. D. Fútbol • T. D. Fútbol Sala 	<ul style="list-style-type: none"> • T. D. S. Fútbol • T. D. S. Fútbol Sala
ATLETISMO	<ul style="list-style-type: none"> • T. D. Atletismo 	<ul style="list-style-type: none"> • T. D. S. Atletismo
BALONMANO	<ul style="list-style-type: none"> • T. D. Balonmano 	<ul style="list-style-type: none"> • T. D. S. Balonmano
BALONCESTO	<ul style="list-style-type: none"> • T. D. Baloncesto 	<ul style="list-style-type: none"> • T. D. S. Baloncesto
BUCEO	<ul style="list-style-type: none"> • T. D. Buceo 	
ESPELEOLOGÍA	<ul style="list-style-type: none"> • T. D. Espeleología 	
HÍPICA	<ul style="list-style-type: none"> • T. D. Hípica 	<ul style="list-style-type: none"> • T. D. S. Hípica
JUDO	<ul style="list-style-type: none"> • T. D. Judo y Defensa Personal 	<ul style="list-style-type: none"> • T. D. S. Judo y Defensa Personal
VELA	<ul style="list-style-type: none"> • T. D. Vela 	<ul style="list-style-type: none"> • T. D. S. Vela
SALVAMENTO Y SOCORRISMO	<ul style="list-style-type: none"> • T. D. Salvamento y Socorrismo 	<ul style="list-style-type: none"> • T. D. S. Salvamento y Socorrismo
ESGRIMA	<ul style="list-style-type: none"> • T. D. Esgrima 	

* En Aragón se pueden estudiar los que aparecen en **negrita**.

3. ENSEÑANZAS DE IDIOMAS *

IDIOMAS QUE PUEDES ESTUDIAR EN ARAGÓN	NIVELES	TITULACIÓN
<ul style="list-style-type: none"> • Catalán • Alemán • Francés • Inglés • Italiano • Ruso • Español (extranjeros) 	<ul style="list-style-type: none"> • Básico: 2 cursos • Intermedio: 2 cursos • Avanzado: 2 cursos 	<ul style="list-style-type: none"> • Certificado Académico (A2) • Certificado Académico (B1) • Certificado Académico (B2)

* Estas enseñanzas se imparten en las Escuelas Oficiales de Idiomas, obteniéndose la equivalencia indicada según el Marco Común Europeo de Referencia para las Lenguas.



DIRECTORIO WEB PARA LA ORIENTACIÓN ACADÉMICA Y PROFESIONAL

Acceder a la web del IES Cinca - Alcanadre

<http://iescincaalcanadre.catedu.es/departamento/orientacion/p-o-a-p/>



Una vez allí puedes utilizar, entre otros recursos, el PROGRAMA ORIENTA, para investigar diferentes itinerarios formativos para tu futuro.

